

rotograph prime

Dijital Panoramik Sistem



radiology ahead

yeni jenerasyon dijital panoramik ünite

Üstün teknoloji ve tasarım

RotographPrime, zarif ve prestijli dizaynında gelişmiş görüntüleme teknolojisine sahip başlangıç seviyesinde panoramik röntgen cihazıdır. Kliniğinizdeki acil tanı ihtiyaçlarınızda, zahmetsizce yüksek kalitede panoramik görüntüler üretmek için bu akıllı ve sade teknoloji birimi Rotograph Prime en iyi yardımcınızdır.

Göz alıcı özellikleri ile Rotograph Prime, Villa markasının panoramik dış üniteleri arasındaki uzun yıllara dayanan tecrübesi ve çalışmalarının sonucudur..

Kavisli yüzeyleri, ergonomik ve zarif hatları ile belirgin şekilde üstün tasarımı ile Rotograph Prime, çekim tecrübesi yaşayan hastalar üzerinde gerginlik vermeyen rahatlatıcı bir etki bırakır. Fayda / maliyet değeri, teknolojik ve tasarım üstünlüğü sayesinde her diş kliniğinin ilk tercihidir.

yenilikçi
tasarım





*Şık ve
doğrusal
tasarım*



*Hafif ve kompakt
yapıda*



*Ergonomik
ve hijyenik*



*Yenilikçi duvar
montajı*



hızlı ve kolay montaj



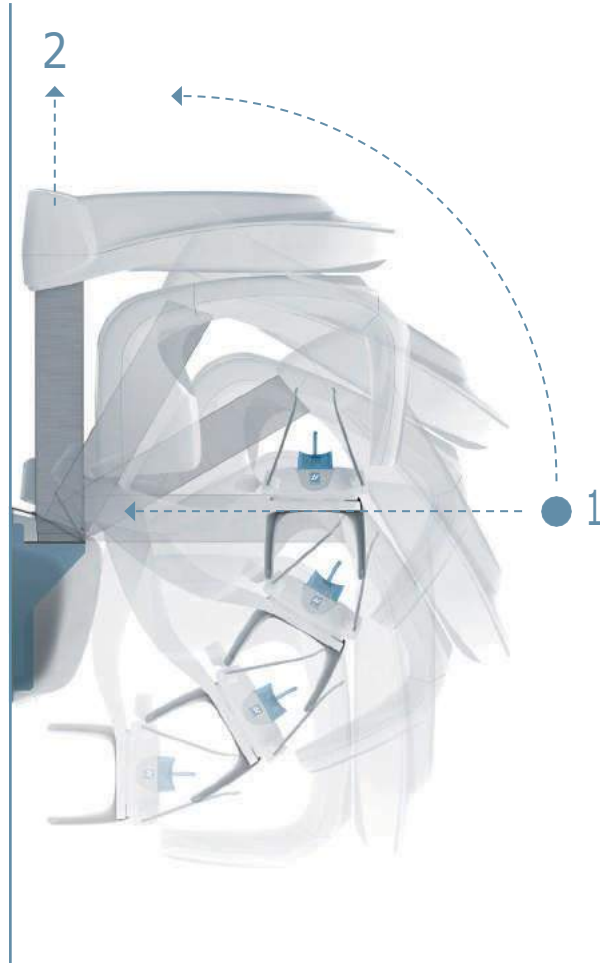
Yenilikçi duvar montajı

Rotograph Prime'in dinamik ve zarif tasarımı, kendine özgü mekanik yapısı, mükemmel işlevselliğini vurgulamaktadır. Birimin duvarda çok küçük ve doğru denge alanından yapılan montaj çözümü sayesinde minimum uygulama alanı barındıran her alana kolayca monte edilebilmesini sağlar.



Akıllı tasarıma sahip çift fonksiyonlu ambalajı ile Rotograph Prime sadece bir teknisyen tarafından bile kolayca kurulabilir. Ambalajından çıkarmadan duvara tabanını sabitleyip üniteyi yukarı kaldırm. Şebeke elektriği ve bilgisayar ağına bağladıktan sonra kullanımınıza hazırdır.

Montaj şekli ve süresi, dış kliniğinizin günlük çalışmasını hiç bir şekilde sekteye uğratmayacak kadar pratik ve hızlıdır.





kur&kaldır +
çalıştır

hızlı muayene ayarları, daha iyi hasta bakımı

Hızlı ve hassas pozisyonlama

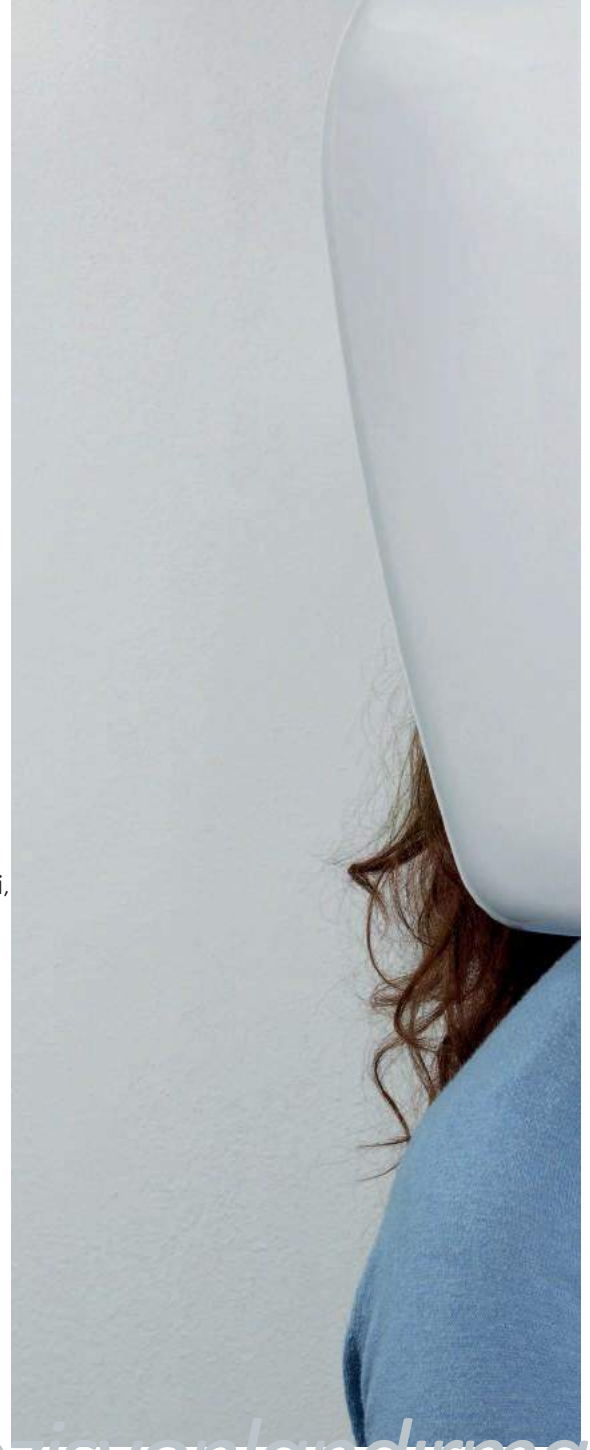
Rotograph Prime ekipmanlarının verimliliği, hastaları en hızlı ve kolay şekilde pozisyonlandırabilmek için tasarlanmıştır.

Taban alanının yer ile temas etmemesi sebebiyle geniş bir alan kaplamayan Rotograph Prime çalışması esnasında stabilite sağlamaktadır. Teleskobik motorize sütunu sayesinde hastaları ayakta veya oturarak çekime kabul edebilmekte, basitleştirilmiş tuş takımı ile yönlendirmeler kolaylıkla yapılabilmektedir.

Yüz yüze konumlandırma sistemi iki lazer ışığı kullanarak hastanın doğru pozisyonlanmasını, böylece otomatik odak katmanını ayarlayarak, ünitenin kontrol panelinden dişlerin doğru çekim projeksiyonunun seçilmesine yardımcı olur.

Hastanın kafası, iki adet şakak dayanağı, ısırma çubuğu ve çene dayanağı ile sabitlenir. Hastanın tedavi seçeneğine bağlı olarak farklı hasta sabitleme aparatları da set içerisinde sunulmaktadır.

Hastanın çekim esnasında kullandığı tutunma kollarının yüzeyi, mikro organizmaların gelişimini önleyebilme özelliğine sahip gümüş iyonları içeren, özel bir antibakteriyel kaplamaya sahiptir.



hızlı pozisyonlandırma



kolay kullanım ve acil teşhis kolaylığı

Hızlı görüntüleme işlemleri için sezgisel arayüz

Quickvision yazılımı üzerindeki parametreler, dokunmatik ekranlı tablet bilgisayar veya monitor üzerinden kolay kullanımı düşünülerek tasarlanmıştır. Sezgisel sanal kullanıcı arayüzü ile işlem gerçekleştirmek çok kolaydır.

Simge tabanlı kullanıcı arayüzünü, serbestçe kendi çekim parametrelerinize uygun hale getirebilir, işlemlerinizi birkaç basit adımda sonlandırabilirsiniz.

Rotograph Prime, hastaların anatomik yapılarına göre hazırlanmış ön programları sayesinde hızlı bir şekilde çekime hazır hale gelir. Tüm çekim seçenekleri için en önemli kriter hasta kemik yapısının, en doğru tanıyı verebilecek görüntüsünü minimum radyasyon dozu ile alabilmektir.

Daha iyi sonuçlar için hızlı ve sessiz hareketler

Rotograph Prime, görüntü alımı esnasında artefakt oluşumunu azaltarak, hızlı ve sessiz hareketleri ile hasta konforunu artırır.

Verimli hareket yörüngesi, yüksek teknoloji sensörü ve üstün diagnostik değerleri ile hızlı ve basit bir tanı için belirgin kontrastta ideal bir görüntüyü en düşük doz ile saniyeler içerisinde alır.

Rotograph Prime, kliniğiniz için yüksek kalitede röntgen ihtiyacınızı, minimum yatırım ile karşılayabilmenizi sağlayan kullanımı kolay ve hızlı, tam bir teşhis sistemidir.



sezgisel



arayüz — +

mükemmel görüntü kalitesi

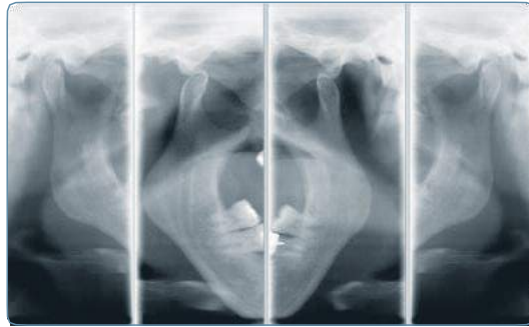
Rotograph Prime tüm dental panoramik röntgen ihtiyaçlarınızı karşılamak için gereken tüm projeksiyonları geniş bir yelpazede sunuyor. Yetişkin ve çocuk panoramik görüntüleme ile Temporomandibular eklem, maksiller sinüs standart yapıda sunulmaktadır. Daha spesifik projeksiyonlar tanısal amaçlı gerekli olan durumlarda kullanılabilir. Bu projeksiyon tipleri yarım panoramik çekimleri, orthogonal panoramik, frontal bölge çekimi, düşük doz panoramik çekimi ve bite-wing çekimini içerir. XP paket içerisinde sunulmaktadır.



Standart panoramik: klasik projeksiyon, maksilla ve mandibular bölgenin komple görüntülenmesi, maksillar sinüs, temporomandibular eklem ve destekleyici yapılar.



Çocuk panoramik: rBu şekilde, küçük bir hastaya uygulanan radyasyon dozunda bir azalma sağlar ve maruz kalma süresi azalır.



TMJ - temporomandibular eklem: eBu çekim modu açık veya kapalı ağızla yapılabilir. Yanal projeksiyon kondilin tam yerini gösterir.



Yarım-panoramik, sağ ve sol: Bu çekim modunda önemli olan dozun azaltılmasıdır. Tanı tipi bir yarı kemer ile sınırlıdır.



Maksiller sinüs: eGörüntü alanı sinüs alanının görünürlük ve üst dişlerin kök uçlarını arttırmak amacıyla tercih edilen görüntüleme tipidir.



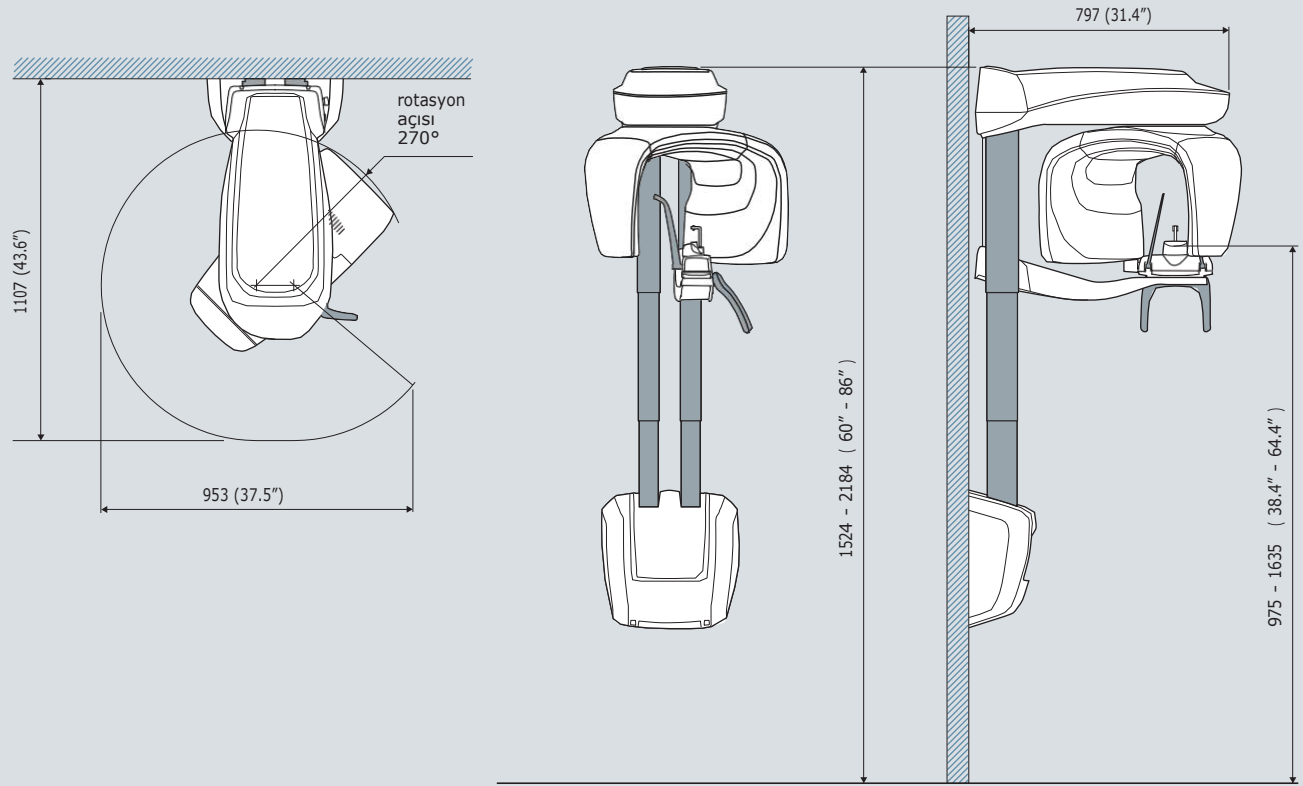
Frontal dentisyon: optimize odak tabakayı sadece ön bölge ile sınırlayan program.



Bite-wing çekim: Tek bir görüntüde tek veya çift yan bölgeyi veya her ikisini gösterebilmektedir.

Rotograph Prime Teknik Spesifikasyonları

Boyutlar



Çekim programları

Standart programlar	Panoramik (erişkin/çocuk) TMJ açık/kapalı lateral projeksiyon Maxillar sinüs P-A
Panoramik XP paket	Yarım-panoramik (sağ/sol) Orthogonal panoramik Düşük-doza panoramik Frontal dentisyon Bite-wing (sağ/sol/çift)

Teknik veriler

Yüksek voltaj	60 - 70 kV
Anot gerilimi	2 - 7.1 mA
Fokal spot	0.5 mm (EN 60336)
Ağırlık	62 kg (duvara monte versiyon)
Güç gereksinimi	220-240 V / 110-120 V (± 10%)
Sensör teknolojisi	CCD sensör Caesium Iodide (CsI) sintilatör ekranı
Piksel boyutu	48 µm
Gri seviyesi	4096 - 12 bit



radiology a head

X-ray sistemi yeterliliği

Villa Sistemi Medicali dünya çapındaki en önemli radyoloji sistemleri üreticilerinden biridir. 50 yılı aşkın bir süredir X-ışını cihazları üretim ve know-how alanındaki deneyimi ile radyografi odaları oluşturabilecek tüm teknolojileri kapsar.

Ekipman Çeşitliliği

Ürün yelpazemiz içindekiler:

- Dijital X-Rays sistemleri
- Uzaktan kumandalı tablolar
- Klasik devirme tabloları
- Genel rad. odaları
- Mobil üniteler
- Cerrahi C kolları
- Mammografi
- Diş üniteleri: intra-oral, panoramik ve 3D.

Önceliğimiz: Teknik Servis

Yüksek vasıflı servis mühendisleri, dünya çapında kurulu tüm Villa Sistemi Medicali kullanıcı ağına güvence ve ekipman tedarik etmektedir. İdame programları ve hizmet sözleşmeleri ile kalifiye personel tarafından müşterilerimizin ihtiyaçlarına adapte edilir.

Dünya çapında lojistik servis

Villa Sistemi Medicali günlük olarak tüm müşterilerimize düzenli bir şekilde tüm ürünlerimizi, yedek parçaları, aksesuarları en verimli kargo firmalarını kullanarak elinize ulaştırır. Sevkiyat yöntemleri kara, hava ve deniz taşımacılıklarının tümünü kapsamaktadır.



Villa Sistemi Medicali Spa

Via delle Azalee, 3
20090 Buccinasco - Italy
Tel. +39 02 48859.1
Fax +39 02 4881.844
vsminfo@villasm.com
www.villasm.com

Villa Radiology Systems

91 Willenbrock Rd. B-1
Oxford, CT 06478 - USA
Tel. +1 203 262 8836
Fax +1 203 262 8837
info@villaus.com
www.villaus.com



ISO 9001:2008



ISO13485:2003